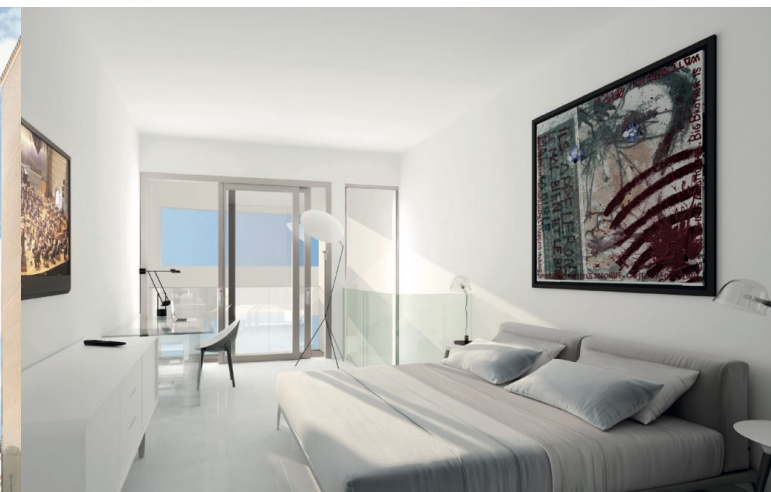


STELLA - DUPLEX 503

LOYER	5200 € / Mois
SURFACE INTÉRIEURE	77 m ²
SURFACE EXTÉRIEURE	12 m ²
ÉTAT GÉNÉRAL	NEUF
VUE	VILLE
PARKING(S)	1

APPARTEMENT DUPLEX N°503
5ème et 6ème étage
BLOC A
IMMEUBLE NEUF
LIVRAISON AOUT 2018



L'élegant escalier menant à l'étage supérieur.
The elegant staircase leading to the upper floor.

La cuisine équipée et le séjour du duplex.
The equipped kitchen and the living room of the duplex.

